

ASSEMBLEE GENERALE ADEEO 2010

adeeo@free.fr

<http://adeeo.free.fr>



1

**Assemblée générale
12 février 2010**

RAPPORT FINANCIER 2009

(du 1er janvier au 31 décembre 2009)



2

**Assemblée générale
12 février 2010**

COMPTE DE RESULTAT 2009 (Euros)

RECETTES : 1193,10

DEPENSES : 446,20

COTISATIONS ADHERENTS	1047,00 (124 adh)	ACHAT FOURNITURES	0,00
SUBVENTION MAIRIE	000,00	RECEPTION LOCATION FILM	36,00
PARTICIPATION BENEFICIAIRES AUX DEPENSES	0,00	COTISATION AUX ASSOCIATIONS et JOURNAUX	157,20
PRODUITS FINANCIERS	146,10	CHARGES FINANCIERES	24,00
		PHOTOCOPIES TIRAGES	229,00
		FRAIS POSTAUX ET TELECOM.	0,00



BILAN 2009 : + 746,90
TRESORERIE 2010 : + 8820,66 3

Assemblée générale
12 février 2010

BUDGET PREVISIONNEL 2010 (Euros)

RECETTES : 1650

DEPENSES : 1650

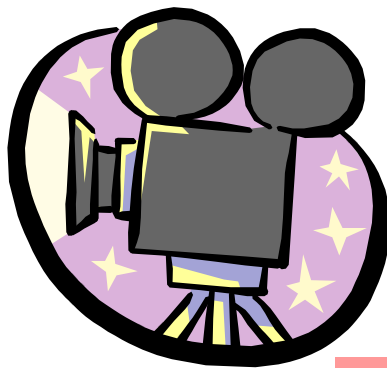
Cotisation Adhérents	1050	Promotion	200
Subvention Mairie (non demandée)	000	Achat de fournitures	150
Participation aux Dépenses	000	Cotisation Aux Associations	196
Produits Financiers	150	Charges Financières	24
Autofinancement	450	Photocopies Tirages	980
		Frais Postaux ET Telecom.	100
		Charges exceptionnelles	000



4

Assemblée générale
12 février 2010

Animation 2009



5

**Assemblée générale
12 février 2010**

Soirée à Thème

- Le 2 juin 2009 Salle Sémart, Animation autour du TRI sélectif grâce au concours du service environnement de Versailles Grand Parc

→ En 2010 nous vous proposons une animation autour des économies d'énergie dans les habitations



6

**Assemblée générale
12 février 2010**

Les grands travaux dans la région



7

Assemblée générale
12 février 2010

Le Grand Paris

- Mise en place de plusieurs milliers d'emplois et de logements à Satory et Saclay à une date encore non définie
- Impact pour notre quartier :
 - Circulation Nord – Sud
 - Besoin d'accès aux gares
 - Incidence sur le stationnement



8

Assemblée générale
12 février 2010

Le Grand Paris

- Rappel du Projet de C.Blanc (secrétaire d'état au développement durable) sur le Grand Paris : 5 « OIN* » en Ile de France
 - Transformer l'ensemble "Paris + Ile de France" en une métropole mondiale de premier plan :
 - en créant 60 000 logements par an pendant 30 ans (soit 1,8 millions de logements),
 - en y concentrant des pôles de recherche avec l'espoir d'y créer de nombreux emplois



→ L'OIN « Massy-Saclay-St Quentin » en 2009 s'inscrit dans ce périmètre (appelé aussi pôle scientifique de Saclay)

*OIN : Opération d'Intérêt National

9

Assemblée générale
12 février 2010

Projet de Loi sur le Grand Paris

Deux Axes Majeurs dans ce projet :

Création du Pôle scientifique sur le plateau de Saclay Création d'une société du Grand Paris Majoritairement détenue par l'Etat

Chargée de la maîtrise d'ouvrage des projets d'infrastructures d'intérêt national (PIIN) (« avec » la RATP et RFF)

Indépendante du Syndicat des transports d'Ile-de-France (Stif, présidé par la région)

→ **Incohérence de gestion avec le STIF**

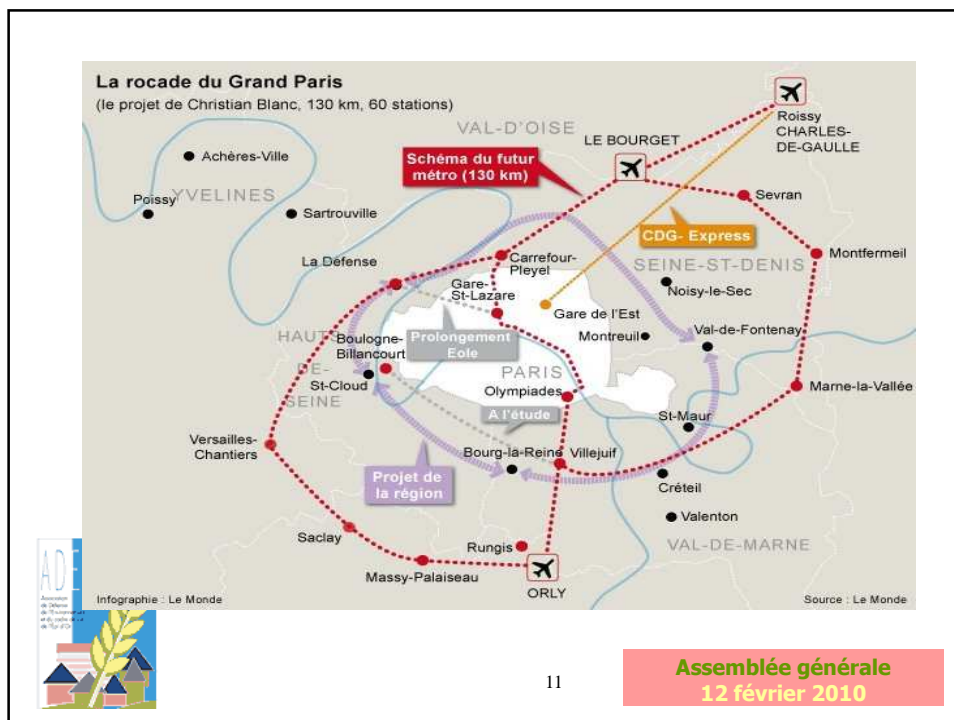
→ **Gestion du «grand 8» dessiné par Christian Blanc :**

- «relier le cœur de l'agglomération parisienne et les principaux pôles urbains, scientifiques ou technologiques, économiques, culturels ainsi que les aéroports internationaux et les gares TGV».



10

Assemblée générale
12 février 2010



Projet de Loi sur le Grand Paris

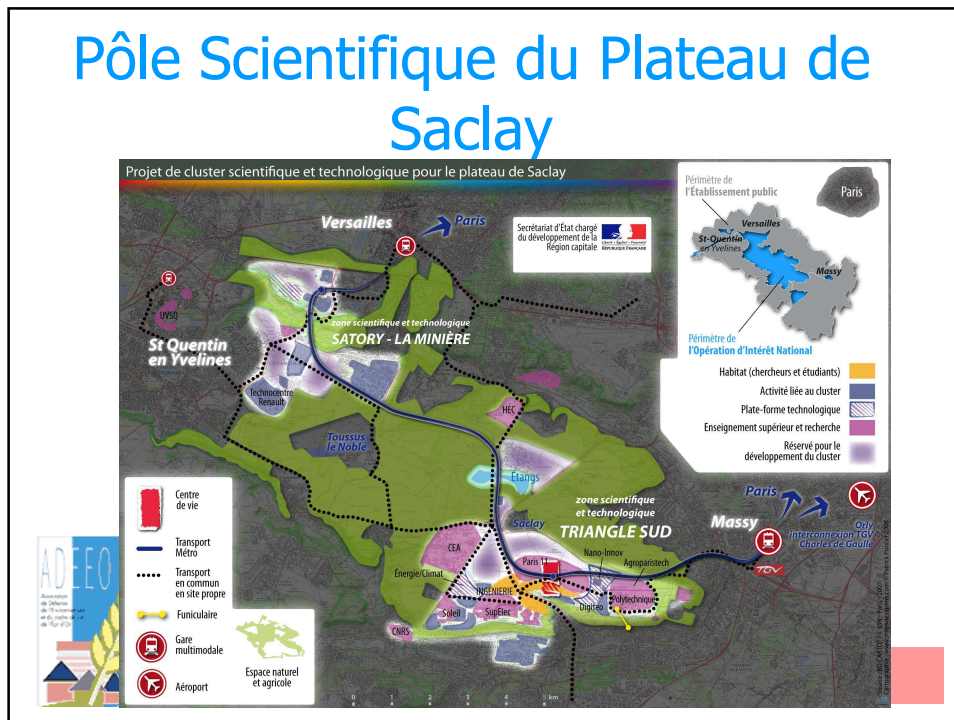
Le projet de loi est à l'étude à l'assemblée nationale et doit être examiné au Sénat début 2010

Le collectif d'associations (AVB, APACH...) a écrit aux députés et sénateurs sur les quatre aspects du projet « **Pôle scientifique de Saclay** » qui semblent les plus contestables voire néfastes pour les communes proches ou appartenant au « plateau de saclay » :

- une étude d'impact bâclée
- une procédure de concertation ne respectant ni les directives européennes, ni leur traduction en droit français
- une dépossession des collectivités territoriales de leur compétence en matière d'aménagement du territoire
- une protection des terres agricoles en trompe l'œil, rendant urbanisable tout le plateau



Pôle Scientifique du Plateau de Saclay



Opérations liées

- Refonte de la gare des Chantiers
 - Satory :
 - Construction d'un grand nombre de logements (10000) et d'une zone d'activité.
 - Desserte par TCSP
 - Refonte de l'échangeur N12 /RD91 ?
 - Une desserte par St Cyr SNCF ???
 - Un échangeur à l'Epi d'Or ???
- ➔ Les projets d'implantation d'entreprises tardent à voir le jour



Desserte par TCSP de Satory

- Transport en commun en site propre
- Aucun des 8 projets étudiés par le STIF ne convient (juillet 09)
- La tendance (différentes déclarations) serait plutôt un bus au départ de Versailles Chantiers qui continuerait sur Saclay.



→ a priori pas d'utilisation de la voie militaire par le Tram-Train

15

Assemblée générale
12 février 2010

Tangentielle Ouest : Arrivée à St Cyr

Selon le Maire de St Cyr (15/01/10) et le STIF :

- 2011 : Début des travaux du tronçon St Cyr- St Germain
- Une nouvelle liaison pour les Saint-cyriens
 - Le futur arrêt serait en contrebas de la gare RER (qui sera refaite)
 - Le Maire de St Cyr parie sur une gare refaite pour 2015 !

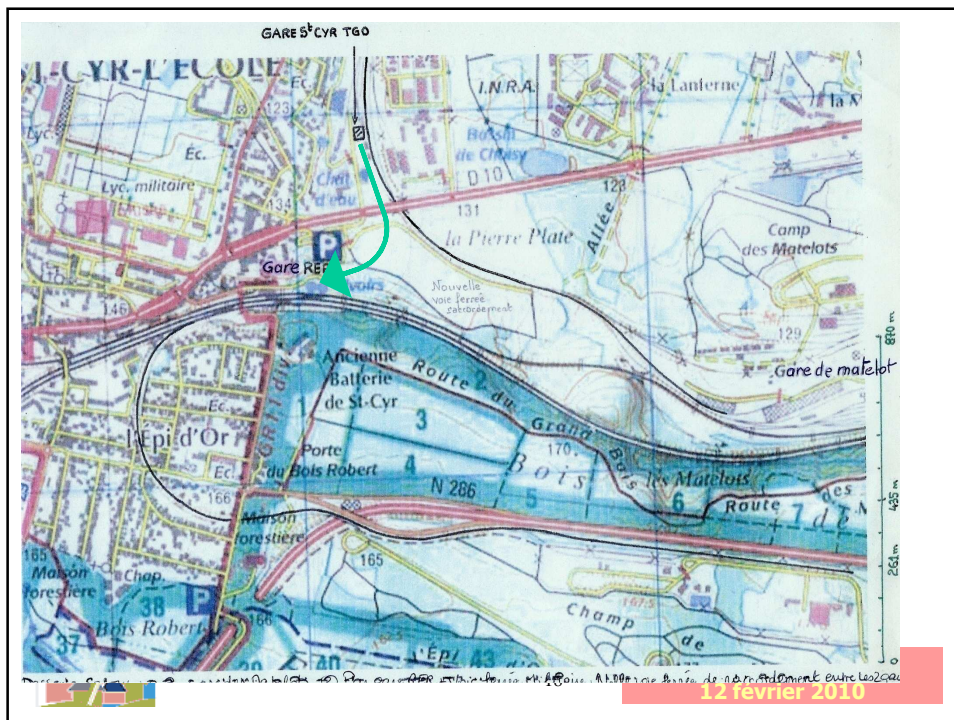
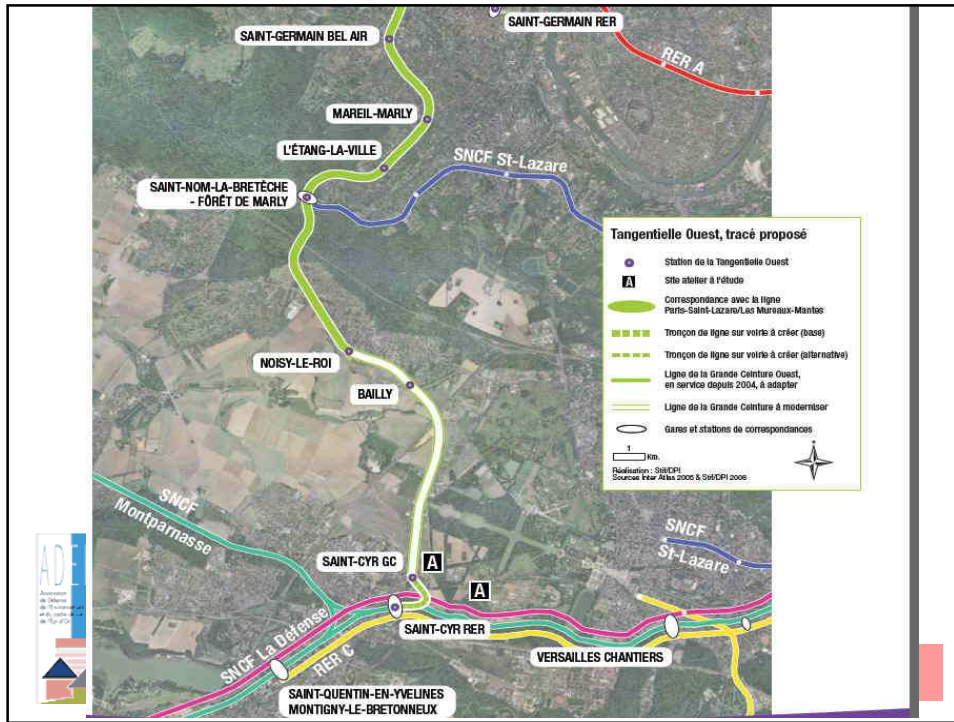
Nous pensons que :

- Saint-Cyr ne doit pas en être le terminus
- Le terminus doit être à Versailles (Matelots?) afin de permettre des interconnexions
- Nous espérons pouvoir avoir plus d'information au printemps par le STIF



16

Assemblée générale
12 février 2010



Pourquoi la tangentielle doit-elle continuer à Versailles ?

- Versailles sera la gare multi-modale principale du secteur et pas St Cyr
 - Point d'arrêt des trains grandes Lignes et TGV
 - Liaison rapide de Paris (Pas d'arrêt à St Cyr de ces trains)
 - Métro vers Massy
 - Gare routière importante
 - TCSP vers Saclay/Satory
- ➔ Saint-Cyr ne peut accueillir plus de trafic et de stationnement de nouveaux usagers de la gare venant des communes aux alentours



19

Assemblée générale
12 février 2010

La Francilienne (A104/A126)

- De Saclay à Saint Quentin à travers champs via les étangs de la minière.
 - ➔ Ce projet vieux de 30 ans serait **abandonné** d'après le maire de Guyancourt, Vice Président de la CA de St Quentin (Compte rendu de la première réunion publique sur Le Plan Local d'Urbanisme (P.L.U.) de Guyancourt du 21 octobre 2008)
 - ➔ A suivre



20

Assemblée générale
12 février 2010

Le Plan Local de Déplacement

- L'ADEEO participe à l'étude du Plan Local de Déplacement du bassin de circulation de Versailles (Grand Parc + 5 communes environnantes)
- Consultée en tant qu'association nous avons réalisé un sondage auprès de vous. Une synthèse de vos réponses ont été envoyée au secrétariat de suivi de ces travaux ainsi qu'à la mairie de St Cyr.
- la phase de diagnostic est terminée mais le rapport présente quelques oublis et lacunes que nous avons remonté



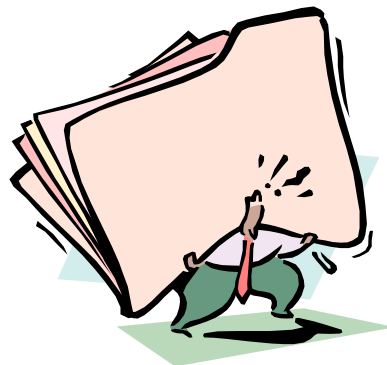
→ Nous attendons la suite

21

Assemblée générale
12 février 2010

Les projets locaux

Assemblée de quartier du 23 mars 2010



22

Assemblée générale
12 février 2010

L'aménagement du chemin des Avenues

- Travaux effectués en 2009
 - Un éclairage
 - Une piste cyclable
 - Des passages protégés pour traverser
- Certains adhérents demandent
 - Une voie piétonne
 - Le nettoyage de la piste cyclable
 - Le signalement des plots de protection
 - Plus d'éclairage pour les passages protégés



Nous transmettrons ces demandes à la mairie

23

Assemblée générale
12 février 2010

La circulation dans St Cyr et plus particulièrement dans notre quartier

- Circulation gênante due au transit venant principalement des autres communes.
- Menace d'augmentation due au terminus de la tangentielle à St Cyr et aux divers aménagements (caserne Renard, quartier de Satory et caserne Pion par Versailles)

→ Il faut des contournements Nord et Est pour une réduction des flux Est-Ouest et Nord-Sud



24

Assemblée générale
12 février 2010



Square Wallon

- Nous demandons une maison de quartier et une salle de réunion pour les associations depuis de nombreuses années
- ➔ Envisagé : Construction par la municipalité d'une maison de la petite enfance (abordé en Conseil d'école Bizet en 2008) ?
 - ➔ Réalisé : Construction de la maison de la famille à l'ancien marché !!!
- ➔ Quid du parking sauvage qui s'est développé



26

Assemblée générale
12 février 2010

Quelques dossiers qui ont avancé ...

- Le passage sur le trottoir devant la station ELF
→ Un plot a été posé en 2009
- Quelques trous rebouchés rue Cordier en 2009
→ La réfection des trottoirs des rues B.Air et J.Forest est planifiée en 2010
- Evolution Ligne 7 en 2010
→ Prolongation jusqu'au Rond Point des Sangliers
→ Aménagement du parcours à certains horaires pour collégiens/lycéens et marché



27

Assemblée générale
12 février 2010

Les autres dossiers en bref...

- Le raccordement de la piste cyclable à Guyancourt
→ La municipalité de Guyancourt l'aurait promis pour 2010 (dixit le Maire de St Cyr)
- Evacuation des eaux usées
→ Ce n'est pas l'heure pour notre quartier et toujours pas d'information sur la planification demandée
- Hélicoptères qui nous survolent
→ Aucune amélioration malgré nos actions réitérées
- La vitesse excessive dans les rues
→ Quid des radars mobiles annoncés par la municipalité?



28

Assemblée générale
12 février 2010

Les autres points ...

- Chantier de la Construction Rue Emile Zola
 - Des camions de fort tonnage (+12 T) empruntent le pont limité à 2.5 T
 - Pas de réponse de la mairie à notre courrier
- Rue Cordier
 - Demande de la pose d'un deuxième miroir pour les véhicules qui viennent du pont
- Parking Bois Robert disparu suite à condamnation suite aux gens du voyage
 - Quid des aires d'accueil de VGP?



29

Assemblée générale
12 février 2010

Les autres points ...

- Voie ferrée vers Satory
 - Conservée pour la réserve d'essence de Satory et les manifestations du 14 juillet
 - Actuellement, remise aux normes par remplacement
- Bruit autoroutier
 - Que faire ?



30

Assemblée générale
12 février 2010

Vos autres points ...

- ...
- ...



31

Assemblée générale
12 février 2010

Le bureau de l'ADEEO



32

Assemblée générale
12 février 2010

Organisation de l'association Appel à candidature

- Les travaux sur les dossiers demandent du temps et plus nous serons dans le bureau plus simple sera la tâche pour chacun... rejoignez-nous!
- Vous n'en avez pas la possibilité mais souhaitez quand même consacrer un peu de temps à l'ADEEO
DEVENEZ MEMBRES ACTIFS en nous aidant par



- la distribution des courriers à proximité de votre domicile
- le retour d'avis et/ou d'informations recueillies par vous-même auprès de vos voisins.

33

Membres du bureau

Les membres actuels, E.Pellerin, B.Pertuiset, J.Bizouard, B.Crette, B.Dortomb, A.Huellou, P.Jennequin, B.Ravier, JP Ballet

ont besoin de vous!!!



* Ne participera plus

34

**Assemblée générale
12 février 2010**

Renouvellement du bureau

Ils se représentent:

Président: P.Jennequin

VP: B.Pertuiset

Secrétaire: E.Pellerin

Trésorier: B.Dortomb



VOTE

35

Assemblée générale
12 février 2010

Vos questions et suggestions ?



36

Assemblée générale
12 février 2010

TRINQUONS ! ...



37

Assemblée générale
12 février 2010