

ASSEMBLEE GENERALE ADEEO 2015

adeeo@free.fr

<http://adeeo.free.fr>



1

**Assemblée générale ADEEO
12 février 2015**

Assemblée générale ADEEO

En bref...

- Le bilan financier et le budget prévisionnel
- Les animations 2014 et proposition 2015
- Les réponses du candidat élu à la mairie
- Nos échanges de courrier avec la mairie sur les dossiers
- Le bureau



2

**Assemblée générale ADEEO
12 février 2015**

COMPTE DE RESULTAT 2014 (Euros) (DU 1/01 au 31/12)

RECETTES : 859,76 DEPENSES : 1 478,63

COTISATIONS ADHERENTS	764,00 90 Adhérents	30 ANS ADEEO	1 042,28
SUBVENTION MAIRIE	0,00	RECEPTION AG 2014	51,74
PRODUITS FINANCIERS	95.76	COTISATION AUX ASSOCIATIONS et JOURNAUX	121,00
BILAN 2014 : - 618,87		CHARGES FINANCIERES	24,00
TRESORERIE 2014 : + 9 423,72		PHOTOCOPIES TIRAGES	0,00
		FRAIS POSTAUX ASSURANCE	156,00 83,61



VOTE

3

Assemblée générale ADEEO
12 février 2015

BUDGET PREVISIONNEL 2015 (Euros)

RECETTES : 890

DEPENSES : 890

COTISATIONS ADHERENTS	800 100 adhérents	PROMOTION RECEPTION	46
SUBVENTION MAIRIE (non demandée)	0,00	ABONNEMENT PRESSE	70
PRODUITS FINANCIERS	90	COTISATION AUX ASSOCIATIONS	60
		CHARGES FINANCIERES	24
		PHOTOCOPIES TIRAGES	500
		FRAIS POSTAUX ASSURANCE	80 110

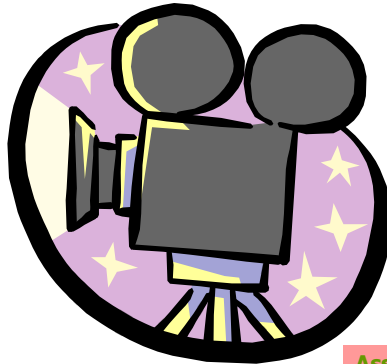


VOTE

4

Assemblée générale ADEEO
12 février 2015

Animations 2014 et 2015



5

Assemblée générale ADEEO
12 février 2015

Sorties à Thème

- La visite de l'institut aérotechnique a eu finalement lieu le 10/03/2014
 - Une dizaine de personnes ont assisté, toutes ont été impressionnées par la haute technologie de cet équipement, mais aussi par le gigantisme de la veine d'air où sont testés les nouveaux véhicules.
 - Bien que cette visite soit très technique, elle était très intéressante et présentée par du personnel très accueillant.



6

Assemblée générale ADEEO
12 février 2015

La repas des 30 ans de l'association sur le square Wallon Le 7 septembre 2014

- Quelques photos...



7

Assemblée générale ADEEO
12 février 2015

Sorties à Thème en 2015

- Visite du centre de Tri et de revalorisation des déchets de Thiverval-Grignon (Plaisir)

→ Il comprend un bâtiment de 4 755m² qui abrite le process de réception, tri et conditionnement des déchets ménagers recyclables issus des collectes sélectives des 107 collectivités du SIDOMPE (collectes en multi-matériaux + emballages seuls + journaux-revues-magazines seuls + verre)

<http://www.sidompe.fr/Activites.aspx>

→ il faudra être entre 10 et 20 personnes, la visite dure 2h et peut se faire de 10 à 12h ou de 14h à 16h en semaine



12 février 2015

Sorties à Thème en 2015

- Sortie ONF

→ Suite à celle qui avait été planifiée le 26/05/2014 mais annulée au dernier moment le technicien de l'ONF étant souffrant.

→ Nous retenterons cette année...



9

Assemblée générale ADEEO
12 février 2015

Election municipale

La lettre ouverte aux candidats
Les réponses du candidat élu



10

Assemblée générale ADEEO
12 février 2015

Les réponses du candidat élu La Ville

L'amélioration des conditions de circulation routière sur les axes saturés

- ➔ 1) Dédoubler la RD7, le long de la tangentielle ouest pour une connexion directe vers Versailles, 2) Prolonger le boulevard du quartier Renard séparant les quartiers d'habitation et les zones d'activité, à travers le chemin de la Ratelle vers le pont Schweitzer , 3) Tenter d'obtenir la création d'un accès à l'autoroute A12 à partir de Bailly afin de soulager Saint-Cyr du trafic nord sud



12 février 2019

Les réponses du candidat élu NOTRE QUARTIER

Le projet de parking payant à la gare et les conséquences possibles pour l'Epi d'Or

- L'organisation du stationnement sur l'Epi d'Or

- ➔ Deux questions liées : C'est un souci majeur dans le cadre du réaménagement du parc de stationnement de la gare. 1) Solution pour éviter le stationnement des usagers de la gare : le passage en zone bleue. 2) pour cette solution une large concertation doit s'établir avec les habitants des zones concernées. 3) Au préalable, nous comptons sur votre association pour nous aider à délimiter le périmètre des rues concernées. Nous avons un partenariat fructueux à mettre en place sur ces questions



Les réponses du candidat élu NOTRE QUARTIER

- La rénovation des écoles E Bizet et H Wallon ainsi que l'aménagement du square Wallon
 - ➔ La ville s'est engagée à restructurer le square wallon autour d'un pôle de l'enfance qui va de la crèche au CM2.
 - 1) l'école Bizet fera l'objet d'une rénovation complète.
 - 2) Puis modernisation de l'école Wallon
 - 3) Le square sera aménagé afin d'être un lieu de vie pour les familles du quartier.



12 février 2015

Les réponses du candidat élu NOTRE QUARTIER

- La densification de l'habitat proposée par l'état et l'impact sur notre quartier
 - ➔ La majorité socialiste au Conseil Régional d'Île de France vient de décider par le biais de son Schéma Directeur (SDRIF) de densifier les zones comprises dans un périmètre de 500 mètres autour des nœuds ferroviaires. 1) Dans ces conditions il nous apparaît indispensable de réviser très vite le PLU, afin de protéger le caractère de petit habitat de l'Épi d'Or. 2) Je vous propose, avant cette mise en œuvre, que nous nous rencontrions afin d'échanger autour de notre objectif commun.



20

12 février 2015

EO

Recherche ADEEO La loi ALLUR et les nouvelles règles d'urbanisme

Le contexte de l'Epi d'Or

- Densification car 500m de la gare
- Grands terrains disponibles
- Division des parcelles pour plus de logements
- Risques de saturation réseaux, stationnement et circulation



→ Intervention de Monsieur Hennebick de Atlas Immobilier

21

Assemblée générale ADEEO
12 février 2015

Election municipale

Les réponses du candidat élu NOTRE QUARTIER

- Le projet d'aménagement de Satory et l'éventuel échangeur routier sur l'épi d'or

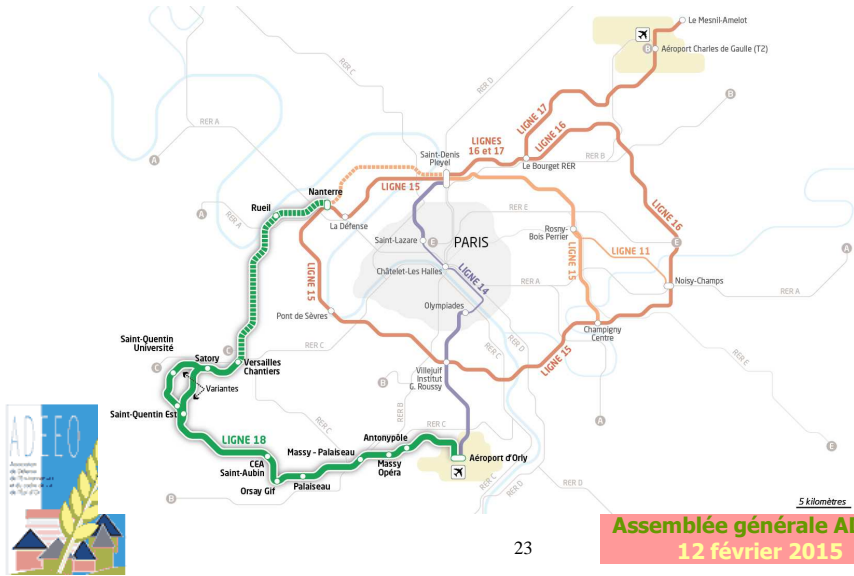
→ Nous ne sommes saisis d'aucun projet ou avant projet en ce sens. Il va sans dire que nous serons très attentifs à cette question et que rien ne sera entrepris sans une concertation approfondie avec les habitants.

Toutefois, nous sommes confrontés à une difficulté réglementaire de taille puisque le territoire communal sur lequel s'exerce notre compétence ne dépasse pas la rue Francisco Ferrer. L'avantage d'être dans une communauté d'agglomération c'est que ce type d'information circule mieux d'une ville à l'autre (Mars 2014)

→ Des informations communiquées à la réunion de quartier du 09/02/2015 par M. Debain...



Transports Grand Paris

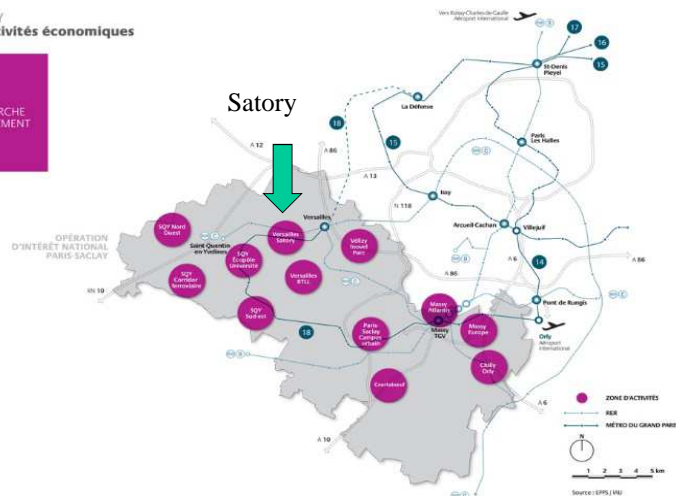


Assemblée générale ADEEO
12 février 2015

Etablissement Publique Paris Saclay

PARIS-SACLAY
Zones d'activités économiques

350 000 EMPLOYÉS
15% DE LA RECHERCHE & DÉVELOPPEMENT DE FRANCE



Assemblée générale ADEEO
12 février 2015

Contrat de développement territorial 2012 -2030

www.epps.fr/wp-content/uploads/2015/01/2.-a.-CDT_VGPSQVVV_V7.1.-16-09-2014.pdf

- Contrat entre CG78/EPPS Saclay/CA VGP/CA de Saint-Quentin-en-Yvelines/Velizy-Villacoublay (CDT 78)
 - Outil issu de la loi du Grand Paris qui permet de formaliser un engagement mutuel des collectivités et de l'Etat autour d'un projet de territoire, comprenant notamment des objectifs en matière de réalisation de logements et d'emplois, de développement des mobilités, ainsi que des engagements en matière de financement.
- Présenté en réunion VGP en décembre 2013 modifié en septembre 2014, **enquête publique en Fév 2014**

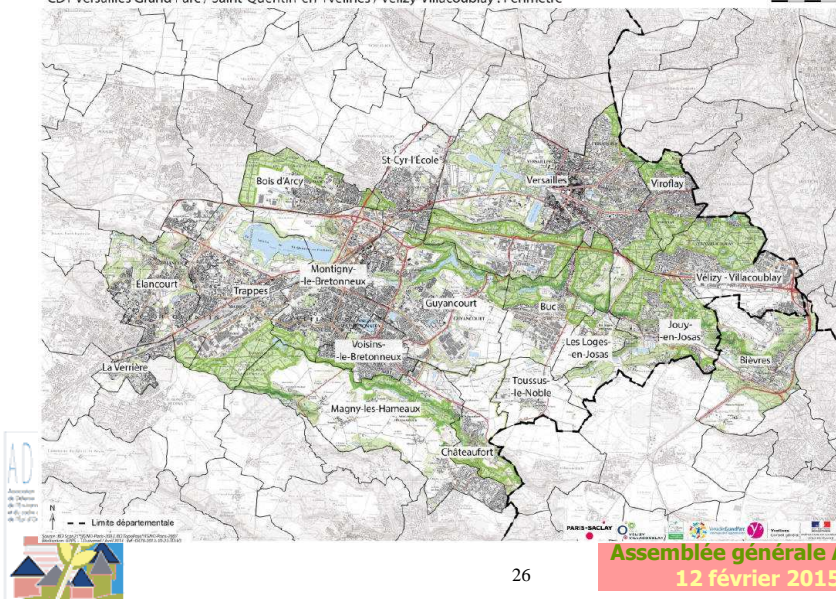


25

12 février 2015

Territoire du CDT 78

CDT Versailles Grand Parc / Saint-Quentin-en-Yvelines / Vélizy-Villacoublay : Périmètre



26

Assemblée générale ADEEO
12 février 2015

Territoire du CDT 78

- CA de Saint-Quentin-en-Yvelines, Velizy-Villacoublay, VGP (10/18 communes dont St Cyr).
- Plusieurs sites de projets : Versailles Satory, Saint-Quentin Est, Versailles les Matelots-Mortemets, le corridor ferroviaire à Trappes, ...des zones d'activités importantes (Vélizy-Villacoublay notamment).
- Deuxième pôle économique de l'ouest parisien (automobile, aéronautique, BTP, environnement et énergie, informatique Communication / Multimédia, santé)
- Pôles universitaires et de recherches importants (INRA, Ecole Nationale d'architecture...)
- Satory : Pôle de compétitivité Mov'éo et VeDeCom (transport, mobilité, urbanisme, véhicule intelligent, véhicule décarboné communicant,)



CDT 78 : Aménagements pour Satory (CDT Page 138)

→ Pour permettre un premier développement de Satory les infrastructures suivantes sont nécessaires :

- La mise à niveau de l'échangeur RD91/ RN12 afin d'améliorer la circulation routière actuelle et liée au projet ;
- La bretelle d'accès à Satory depuis l'Epi d'Or
- Aménagement de la voie ferrée militaire

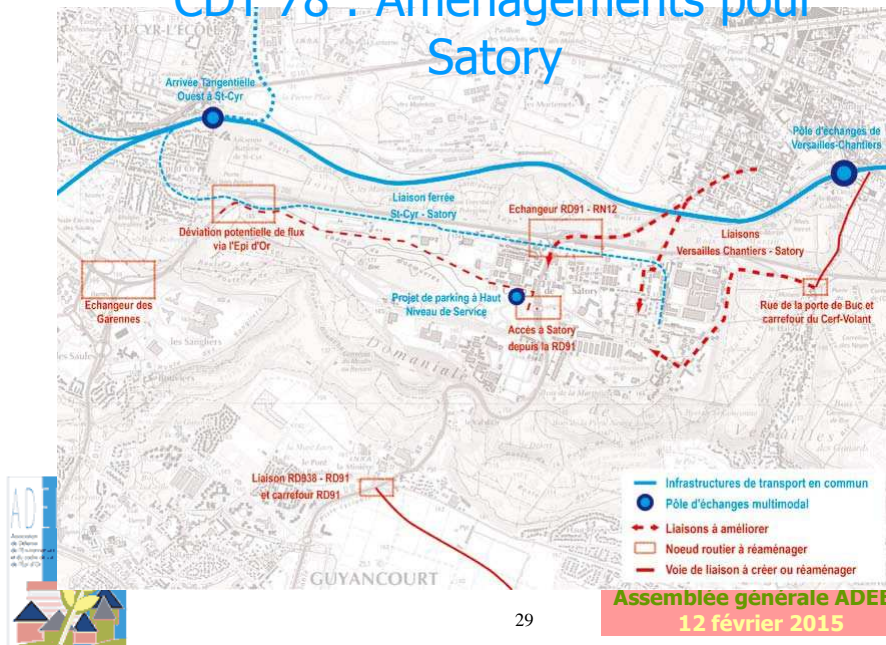
<http://www.trainsfrancais.com/forum/desserte-de-l-embranchement-militaire-de-satory-t25560.html?hilit=satory>

→ A plus long terme, étude à faire :

- le réaménagement de la RD 91 dans sa fonction de lien avec le centre-ville de Versailles
- la restructuration de l'échangeur de l'Epi d'Or



CDT 78 : Aménagements pour Satory



Assemblée générale ADEEO
12 février 2015

Note sur les priorités du CDT 78 (20 janvier 2015)

<http://www.epps.fr/wp-content/uploads/2015/01/10.-Note-sur-les-priorit%C3%A7s-du-CDT.pdf>

Extrait de l'étude en cours menée par la DIRIF : variante privilégiée pour le réaménagement de l'échangeur RN12/RD91 associé à la bretelle de sortie Epi d'Or (septembre 2014)



Une nouvelle bretelle à l'Epi d'Or

Extrait de l'étude en cours menée par la DIRIF : variante privilégiée pour le réaménagement de la bretelle de sortie Epi d'Or (septembre 2014)



31

12 février 2015

ADEEO

Projets Prioritaires du CDT 78

Intitulé du projet	Montant estimé	Horizon de livraison
Réaménagement du carrefour RD91/RN12 dont bretelle d'accès depuis l'Epi d'Or	25M€	2020 <i>(source DIRIF)</i>
Liaison Saint-Cyr / Satory via la voie ferrée	15M€ HT travaux	Mi-2018 <i>(Source EPPS)</i>
Requalification de la traversée de Trappes (RN10)	100M€	2019
Doublment du pont Leclerc et section finale du TCSP Massy-SQY	18M€ <i>(Source CASQY)</i>	2020 <i>(Source CASQY)</i>
Réaménagement du carrefour de la Malmédonne	22,5M€ HT	2020
Réaménagement de l'échangeur des Garennes	7M€ HT	2020
Réalisation du diffuseur de Vélizy	48M€ HT <i>(Source DIRIF)</i>	2020 <i>(Source DIRIF)</i>
Axes express		Poursuite des études
TGO Phase 1	230M€	fin 2018



32

Assemblée générale ADEEO
12 février 2015

Conclusions : CDT 78

- Des impacts pour notre quartier peut-être pas négligeables à terme
- On ne parle pas du réaménagement du parking de la gare de St Cyr l'Ecole
- Les financements de ce CDT ne sont pas explicités et ne semblent pas assurés pour le moment
- **Les difficultés selon le CDT**
 - Une dizaine d'études complémentaires sont demandées
 - Des contraintes fortes existent (PLU Versailles qui impose un projet d'urbanisation global et contraintes paysagères, architecturales et environnementales fortes liées au Château de Versailles et à la vallée de Bièvres)



33

12 février 2015

Les Dossiers en cours Echanges de courriers avec la mairie entre Juillet et Décembre 2014



34

Assemblée générale ADEEO
12 février 2015

Echanges de lettres 2014 avec la mairie

- Descente F.Ferrer vers la gare, besoin d'élagage de la végétation surplombant la descente et certains aspects abîmés du mur posent questions.
 - ➔ Pas du ressort de St Cyr, question relayée à la mairie de Versailles
- Plot/chicane dangereux Rue Paul Vaillant Couturier sortie Impasse La fontaine, comment améliorer le dispositif ?
 - ➔ Le dispositif a été mieux balisé
- Crèche Wallon, traitement des plaintes de Monsieur et Madame Piche, accès piétonnier à la crèche et aux écoles
 - ➔ Les services techniques font les intermédiaires avec maison bleue



Echange de lettres 2014 avec la mairie

- Rue F.Ferrer, le ralentisseur sud semble trop violent, les voitures de gabarit normal frottent à la descente. La conformité est mise en doute.
 - ➔ Répondu à la réunion de quartier du 09/2/2015
- Rue Bois Robert, comment réduire la vitesse excessive de certains automobilistes
 - ➔ Sujet difficile car couplé avec problème de stationnement.
 - ➔ Réunion sur place mairie/riverains le 13/11
 - ➔ 4 propositions de stationnement vont être proposées par la mairie (réunion 09/02/2015)



Echange de lettres 2014 avec la mairie

- Quid du radar pédagogique commun avec Fontenay le Fleury ?
 - Accord signé, St Cyr devrait disposer de jumelles mi-octobre....
- Virage délicat et difficultés de croisement des piétons et vélos sur le pont SNCF rue E.Zola
- Quel aménagement possible pour améliorer cette zone ?
 - Les barrière meilleures aménagement possible pour l' instant



37

Assemblée générale ADEEO
12 février 2015

Echange de lettres 2014 avec la mairie

- Gare SNCF, besoin de toilettes publiques et accès PMR
 - Aménagement des toilettes à l'étude (20000 Euros/an)
 - STIF : St Cyr est la gare qui pose problème à cause de ses voies en courbe
- Déploiement Vidéo protection, où en sommes nous ?
 - L'installation d'une trentaine de caméras aurait commencé en octobre 2014



38

Assemblée générale ADEEO
12 février 2015

La réfection de l'école Bizet

- Le dossier prend en compte l'école Wallon et le square
- Il faut préserver la continuité des enseignements
- Un « programmiste » finalise le dossier (expression des besoins)
- Un concours d'architecte sera lancé ensuite

→ Une nouvelle école en 2018?



39

Assemblée générale ADEEO
12 février 2015

La crèche du square Wallon

- Le quota alloué pour les st cyriens est rempli (20 berceaux), Maison bleue cherche apparemment d'autres « occupants »
- La fermeture du square pour les véhicules est mieux gérée, les riverains sont plus tranquilles
- Il n'y a pas de fermeture accès piéton B.Barbusse et F. Ferrer




40

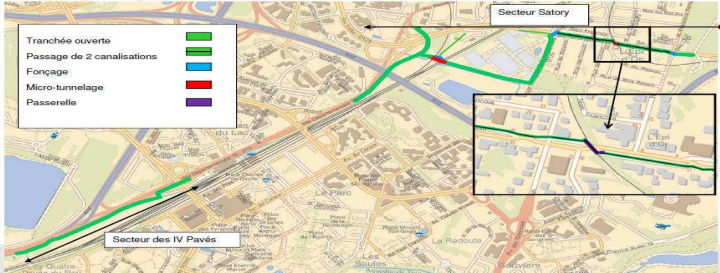
Assemblée générale ADEEO
12 février 2015

La distribution d'eau potable


- Permettre une meilleure distribution
- Réunion le 8/04/2014 sur les travaux B.Barbusse


 Présentation globale des travaux

- ▶ Travaux d'une durée de 15 mois
- ▶ Renouvellement de 4,5 km de canalisation
- ▶ Répartis en 2 secteurs sur 4 communes



Tranchée ouverte
Passage de 2 canalisations
Fonçage
Micro-tunnelage
Passerelle



41 **12 février 2015** 

La distribution d'eau potable

- Nouvelle canalisation boulevard Barbusse
- Début 2015 raccordement des rues sur la nouvelle canalisation

→ Les gros tuyaux au dessus de la voie militaire ont été masqués

→ Qu'en pensez-vous ?

→ Les travaux ont permis d'obtenir le tourne à droite sur E.Zola

→ Qu'en pensez-vous ?



Le séparatif des réseaux d'eaux usées

- L'orage du 29/09/13 avait provoqué des inondations de sous-sols (importants au moins sur Cordier/Zola)
- Le séparatif Rue Cordier/J.Francois/E.Zola a été décidé par la mairie
 - L'étude a pris du retard à cause de la complexité des divers réseaux enfouis (notamment E.Zola)
 - Le maire a annoncé le démarrage des travaux au printemps (ou à l'été?) 2015
 - Nous avons demandé une réunion préliminaire pour les riverains



43

Assemblée générale ADEEO
12 février 2015

Les sujets que nous avons soulevés En fin d'année

- Le sas de la piscine est trop petit
 - Etude en cours (réunion du 9/02/2015)
- Le ralentisseur (passage piéton depuis Ribéirou vers le stade) n'est pas assez dissuasif
 - C'est une route départementale (CG 78)



44

Assemblée générale ADEEO
12 février 2015

Divers

- Marquage Sortie N12 à l'Epi D'or, Notre lettre à la DIRIF a porté ses fruits
 - Le marquage au sol de la sortie N12 à l'Epi d'Or a été refait en 2013
 - **L'entrée est maintenant à faire (2015)**
- Les annonces SNCF trop fortes
 - La gare de St Cyr ne peut rien faire
 - Chercher des contacts sur transilien.fr
 - <http://malignel.transilien.com/2014/10/13/retour-sur-les-annonces-sonores/>
 - <http://meslignesnetu.transilien.com/>



45

Assemblée générale ADEEO
12 février 2015

Divers

- Miroir supplémentaire, Rue Emile Zola – Angle Rue Cordier
 - **Qu'en pensez-vous ?**
- Les difficultés de l'accès internet dans le quartier
 - **Un questionnaire et une commission ?**



46

Assemblée générale ADEEO
12 février 2015

Le bureau de l'ADEEO



47

Assemblée générale ADEEO
12 février 2015

Les Membres du bureau

Emmanuelle, Catherine, Yves, Philippe,
Lionel, Frédéric,

ont besoin de vous!!!

Le site de l'association <http://adeeo.free.fr>



48

Assemblée générale ADEEO
12 février 2015

Appel à candidature

- Les membres du bureau s'essouffent, venez nous rejoindre au moins une année et plus si cela vous plait...
- les dossiers 2015 s'annoncent passionnants, il faudrait travailler sur
 - l'arrivée de la TGO à St Cyr et l'évolution du parking de la gare avec la mairie,
 - la modification du PLU avec la mairie
 - le suivi de l'école Bizet
 - le contrat de développement territorial et ses implications pour notre quartier (en se rapprochant d'associations versaillaises pour avoir plus de poids)



49

Assemblée générale ADEEO
12 février 2015

Renouvellement du bureau exécutif

Ils se représentent :

Président: P.Jennequin

Vice Président : Y.Hennequin

Pour raisons professionnelles, F.Primard et E.Pellerin souhaitent laisser leur poste

Ils se présentent :

Trésorier: C.Hennequin

Secrétaire: L De Mauduit

VOTE



50

Assemblée générale ADEEO
12 février 2015

Merci de votre participation et
maintenant
TRINQUONS ! ...



51

Assemblée générale ADEEO
12 février 2015