

ASSEMBLEE GENERALE ADEEO 2012

adeeo@free.fr
<http://adeeo.free.fr>



1

**Assemblée générale ADEEO
02 février 2012**

Finance



2

**Assemblée générale ADEEO
02 février 2012**

COMPTE DE RESULTAT 2011 (Euros) (DU1/01 au 31/12)

RECETTES : 1116,20

DEPENSES : 718,18

COTISATIONS ADHERENTS	952,00 (107 adh)	ACHAT FOURNITURES	0,00
SUBVENTION MAIRIE	000,00	RECEPTION LOCATION FILM	49,12
PARTICIPATION BENEFICIAIRES AUX DEPENSES	0,00	COTISATION AUX ASSOCIATIONS et JOURNAUX	147,20
PRODUITS FINANCIERS	164,20	CHARGES FINANCIERES	24,00
		PHOTOCOPIES TIRAGES	427,30
		FRAIS POSTAUX ET TELECOM.	70,56



BILAN 2011 : + 398,02
TRESORERIE 2012 : + 9134,03

3

Assemblée générale ADEEO
02 février 2012

BUDGET PREVISIONNEL 2012 (Euros)

RECETTES : 1234

DEPENSES : 1234

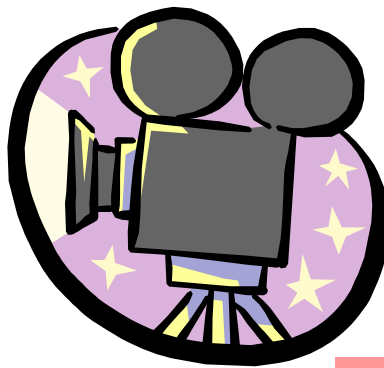
Cotisation Adhérents	1050 (120)	Promotion/réception	116
Subvention Mairie (non demandée)	0,00	Achat de fournitures	50
Participation aux Dépenses	0,00	Cotisation Aux Associations	150
Produits Financiers	170	Charges Financières	24
		Photocopies Tirages	800
		Frais Postaux ET Telecom.	80
		Charges exceptionnelles	000



4

Assemblée générale ADEEO
02 février 2012

Animation 2011



5

Assemblée générale ADEEO
02 février 2012

Sortie à Thème

- Le 4 septembre nous avons organisé une balade découverte des arbres du bois Robert et de leur gestion accompagnée et commentée par un membre de l'Office National Des Forêts
 - La découverte était très intéressante
 - Nous étions une vingtaine sur les traces du garde forestier
 - Une nouvelle sortie est programmée le 1^{er} avril avec une discussion sur les coupes et travaux forestiers au bois Robert



→ Les amis de la vallée de la bièvre ont consacré quelques articles à la forêt
<http://www.amisvalleebievre.org/>

6

Assemblée générale ADEEO
02 février 2012

Les grands travaux dans la région



7

Assemblée générale ADEEO
02 février 2012

Les grands projets dans la région

- Le Grand Paris (du Havre à Paris...)
- Le Pole scientifique sur le plateau de Saclay
 - Le cluster Paris-Saclay
 - Les transports
 - L'aménagement de Satory
- La Tangentielle Ouest (TGO)



→ Risques/Impacts pour notre quartier :

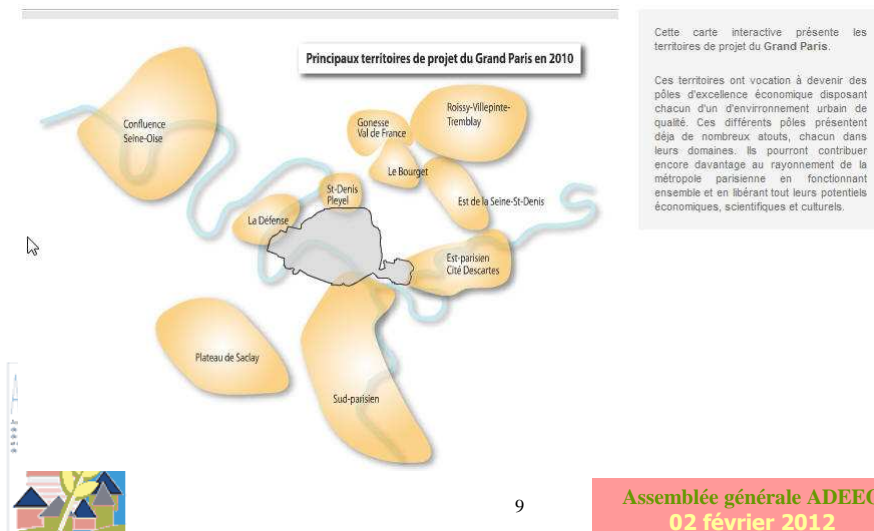
- Circulation Nord – Sud et stationnement
- Besoin d'accès aux gares

8

Assemblée générale ADEEO
02 février 2012

Le Grand Paris

<http://www.mon-grandparis.fr>



Le pôle scientifique sur le plateau de saclay

- On parle désormais de projet de cluster Paris-Saclay (<http://www.media-paris-saclay.fr/editos/>)
- Un Schéma de développement territorial a été adopté
 - développement du territoire qui s'organise autour du plateau de Saclay (49 communes, 5 intercommunalités, 657 000 habitants et 372 000 emplois...
 - l'Établissement Public Paris-Saclay (EPPS), de nombreux projets ont déjà vu le jour et conduit à des transferts sur le plateau de Saclay d'écoles et de centres de recherches publics ou privés. Ces implantations ont principalement lieu dans la zone proche de l'école polytechnique.

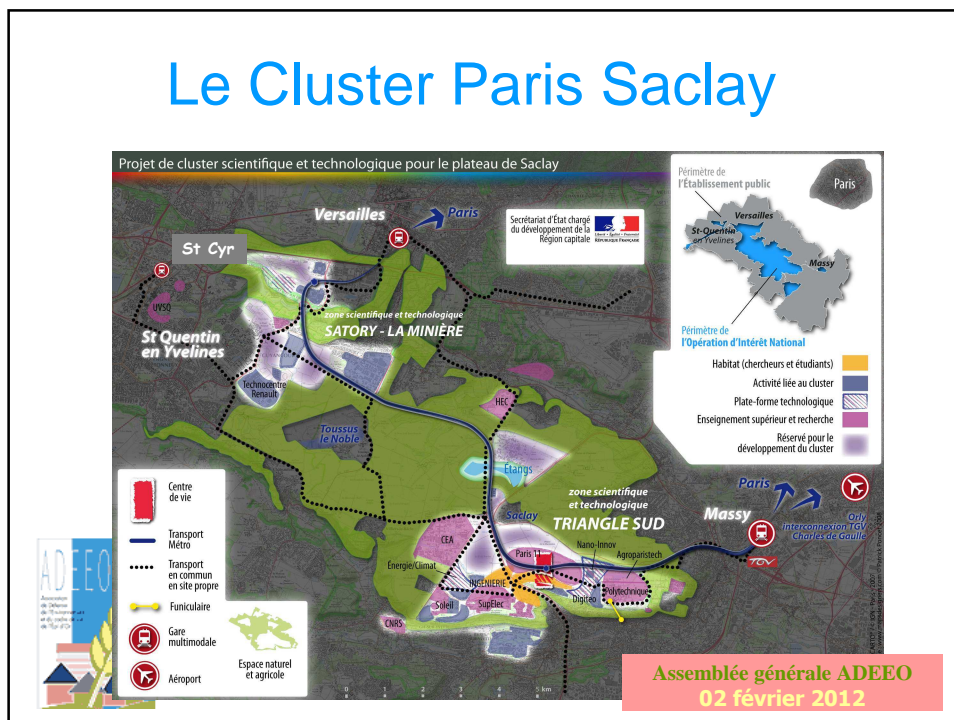


A l'horizon 2025 ce sera plus de 50000 salariés, chercheurs et étudiants qui seront accueillis sur le plateau.

10

Assemblée générale ADEEO
02 février 2012

Le Cluster Paris Saclay



Le Cluster Paris Saclay

- Quatre Principes (<http://www.cluster-paris-saclay.fr>)
 - Respect du cœur vert du plateau
 - Mixité des fonctions (Logement / Recherche / Enseignement / Industrie)
 - Aménagements compacts
 - Pointe innovation et développement durable

- Trois zones
 - Saclay : 23 établissements (Recherches, université, école d'ingénieur...) forment un campus visant un rayonnement internationale
 - Saint Quentin : Médecine
 - Satory : Mobilité (transports, sécurité , handicap...)



Le campus de Paris-Saclay de demain



13

Assemblée générale ADEEO
02 février 2012

Le pôle scientifique sur le plateau de saclay

Selon les associations (<http://plateaudesaclay.lesdemocrates.fr/>)
les transports sont saturés désormais sur le plateau

→ Réponses (STIF, EPPS...)

Renforcement des lignes RER B et C

TCSP Saint-Quentin Massy (2013)

Métro « léger » Versailles - Orly (2018 ?)

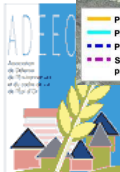
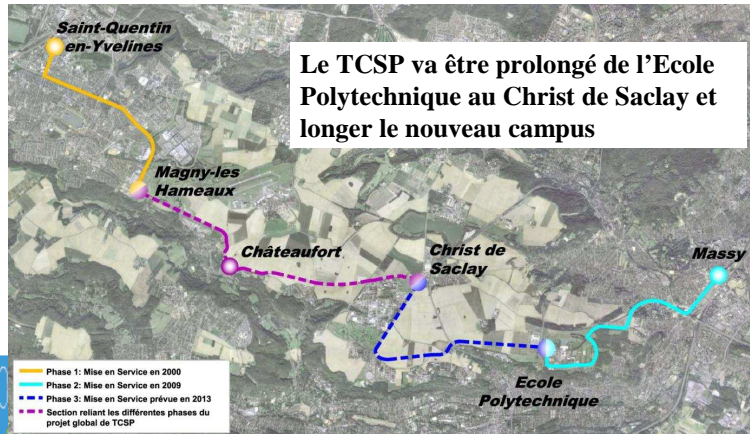
Bus locaux



14

Assemblée générale ADEEO
02 février 2012

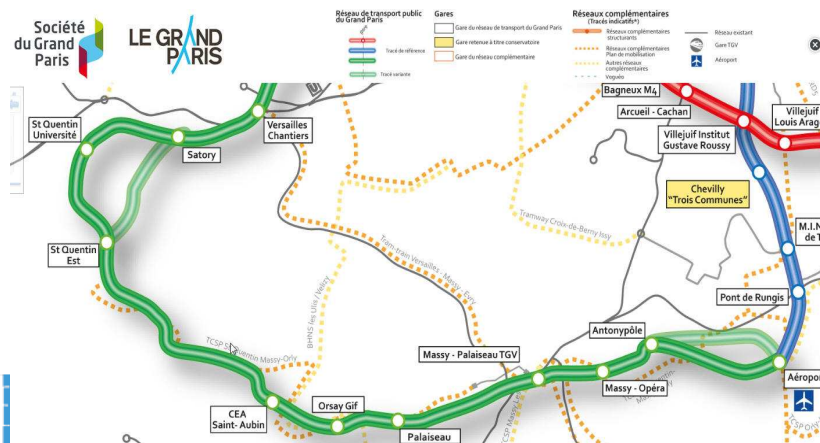
Le TCSP St Quentin - Massy



15

Assemblée générale ADEEO
02 février 2012

La liaison métro léger Versailles-Orly



16

Assemblée générale ADEEO
02 février 2012

L'aménagement de Satory

→ A l'Est, Les projets d'implantation d'entreprises se font très lentement

→ D'après L'EPPS les études sont en cours....

Nota : Ces projets sont liés aux industriels automobiles...

→ Métro léger du Grand Paris ?

→ Pas d'info sur les projets autoroutiers

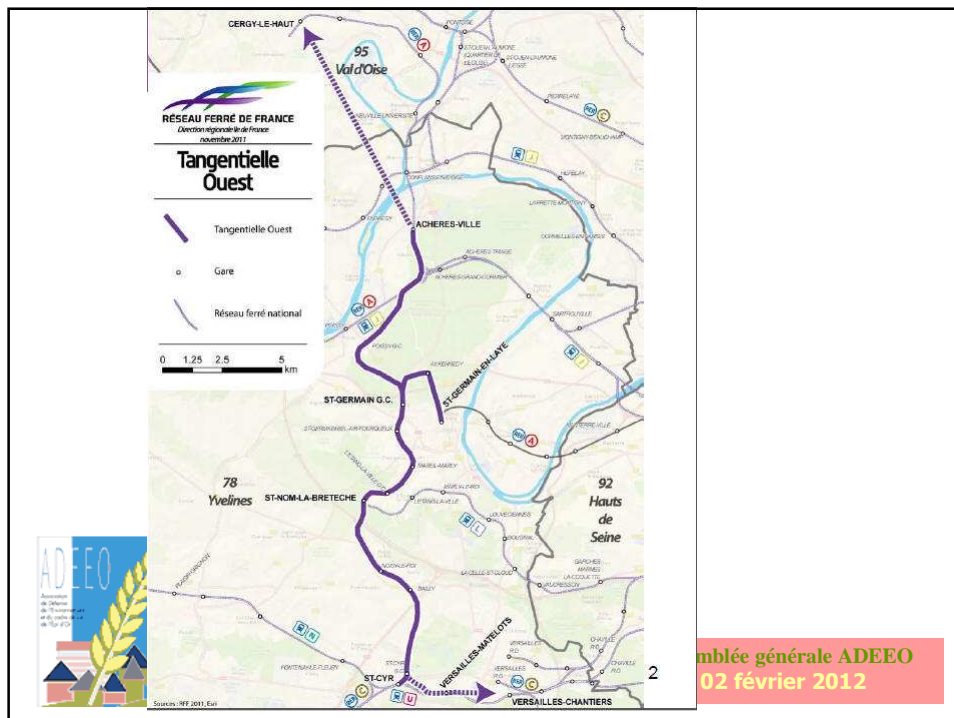
→ Refonte de l'échangeur N12 /RD91 ?

→ Risque à L'Epi d'Or : Un échangeur ?



17

Assemblée générale
02 février 2012



Tangentielle Ouest

- **9 novembre 2011 Réunion publique à Achères (projet de Ligne Nouvelle Paris-Normandie (LNPN))**
 - St Germain RER A à St Cyr RER C
 - Schéma de principe (études préliminaires) finalisé au premier trimestre 2012
 - Enquête publique à la fin 2012
 - Mise en service en 2017
 - STIF :Saint-Cyr Grande Ceinture à Versailles Chantiers
 - Des études de faisabilité vont être lancées à la « fin 2011 » pour apprécier la capacité de la gare de Versailles Chantiers à recevoir la TGO



DEEO

Les projets locaux



Ce qui a été fait en 2011

- Rue J.Forest (Trottoirs et chaussée)
 - Entrée de ville devant la piscine
 - Les trous rebouchés Rue A.Cordier
- Est-ce que la piste cyclable chemin des Avenues est praticable maintenant (détritus, terre, eau) ?



21

Assemblée générale ADEEO
02 février 2012

Nos contacts avec la mairie

- Courrier mairie :
 - 17 mars 2011 Pratiques abusives de Veolia
 - 20 avril 2011 Rappel sur les demandes ADEEO en cours au printemps 2011
 - 01 janvier 2012 lettre de vœux aux élus
- Réunion mairie :
 - 23 mars 2011 Point sur les sujets en cours
 - 17 octobre 2011 réunion délégués de quartier



→ Assemblée de quartier le lundi 13 février 2012

22

Assemblée générale ADEEO
02 février 2012

Piste Cyclable chemin des Avenues Communauté d'agglo de St Quentin

- Le raccordement à Guyancourt de la piste cyclable du chemin des avenues (selon la communauté d'agglo de St Quentin) devrait être fait au 1er Trimestre 2012
- Il manque
 - une voie piétonne (les piétons et cyclistes se croisent) mais cela restera probablement ainsi
 - Le signalement des plots de protection par une mise en peinture (demande en cours)



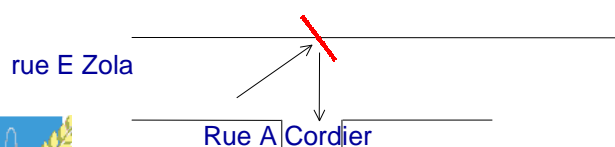
23

Assemblée générale ADEEO
02 février 2012

Miroir supplémentaire Rue Emile Zola – Angle Rue Cordier

- La visibilité sur la rue cordier au stop de la rue Emile Zola est nulle à l'angle de la boulangerie
- Nous demandons un miroir pour les véhicules venant du boulevard Barbusse

miroir à créer sur poteau existant ?



→ le maire en était d'accord (17/10/2011)



24

Assemblée générale ADEEO
02 février 2012

Les sujets qui n'ont pas avancé

- La réfection Trottoirs Rue Bel Air et Cordier
 - Travaux prévus Rue Cordier ?
- Le tourne à droite B Barbusse - Rue Emile Zola
 - Etude en cours semble-t-il
- La pression d'eau
 - Lettre de la mairie à la SEVESC ?
- Le marquage au sol de la sortie de la N12
 - La mairie devait faire un courrier à la « direction des routes »



25

Assemblée générale ADEEO
02 février 2012

Les sujets qui n'ont pas avancé

- Vitesse excessive sur la contre allée B.Barbusse (coté pharmacie)
 - réducteur de vitesse ?
- La température de l'eau des douches de la piscine
 - Un nouvel appel d'offre va être lancé pour la gestion de la piscine
- Dom Pitto
 - Le commerce voulait partir pour s'agrandir
- Les travaux sur les réseaux d'eaux usées



26

Assemblée générale ADEEO
02 février 2012

Les sujets qui n'ont pas avancé

- Panneau voie ferrée rue FFerrer
 - Attention à la tête
- Accessibilité Parking Bois Robert
 - Tant que la mairie et l'ONF ne se sont pas mis d'accord et qu'il y a des places aux alentours pour les promeneurs du dimanche....
- Traversée pour cycliste sur Parking Bois Robert
 - Noté par la municipalité mais pas encore fait



27

Assemblée générale ADEEO
02 février 2012

Les sujets que nous n'avons pas encore soulevés

- L'éclairage spécial du passage piéton du bureau de tabac Bd Barbusse
- Le passage piéton Avenues des Avenues face aux tennis couverts



Plan Argile

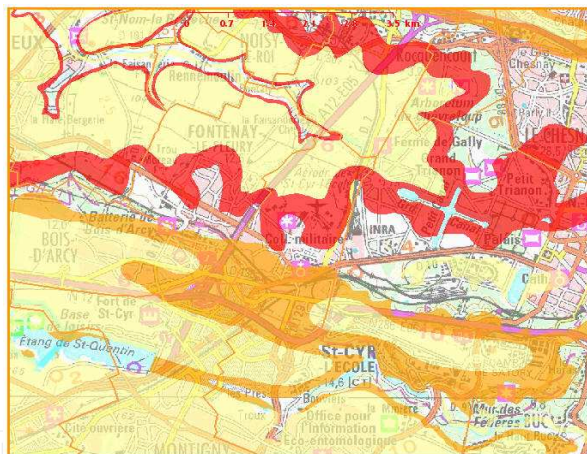
- Réunion publique le 10 novembre 2010 St Cyr
- Déclenchement des opérations de concertation concernant le plan de Prévention des Risques Naturels Argile par les autorités préfectorales
- Enquête publique du 3 janvier au 4 février
 - ➔ Le 78 est un département fortement sensibles au phénomène de retrait-gonflement des argiles
 - ➔ l'élaboration des PPR, en vue d'attirer l'attention des constructeurs et maîtres d'ouvrages sur la nécessité de respecter certaines règles constructives préventives dans les zones soumises à l'aléa retrait-gonflement.



29

Assemblée générale ADEEO
02 février 2012

Plan Argile



Couches et légendes de la carte

- Préfectures et sous-préfectures
- Limites de départements
- Limites de communes (*)
- Argiles non renseignés
- Argiles
- Orthophotographies (*)
- Carte IGN
- Carte géologique BRGM (*)
- Ombrage topographique (MNT)

* Couche ayant un seuil de visibilité

Légende des argiles

- Argiles
- Aléa fort
- Aléa moyen
- Aléa faible
- Aléa à priori nul
- Argiles non réalisés

➔ A St Cyr la zone en aléa fort se situe autour de l'aérodrome alors que notre quartier est en aléa moyen



30

Assemblée générale ADEEO
02 février 2012

Plan Local de déplacement Parking de la gare de Saint Cyr

- Suivant les recommandations du PLD, le parking de la gare de St Cyr devient d'intérêt communautaire
- Le parking est géré par Versailles Grand Parc
- VPG souhaite y faire des travaux et pour avoir les subventions régionales, le parking va devenir payant à court terme
- La ville de St Cyr a mis en place des mesures pour adapter les conditions de stationnement sur le bas de St Cyr



→ Nous sommes attentif à l'évolution de la situation et attendons vos retours sur la saturation du stationnement sur le haut de la gare à l'Epi d'Or

31

Assemblée générale ADEEO
02 février 2012

La réfection de l'école Bizet

- L'école primaire (1936) aujourd'hui en *état moyen de conservation*, doit faire l'objet d'une réhabilitation complète
- L'étanchéité des toitures, l'isolation et la conformité de l'accessibilité (handicap) doivent être revus (entre autres).... La façade doit être surveillée et traitée régulièrement
- La municipalité doit rénover ou reconstruire mais semble pencher pour la reconstruction



32

Assemblée générale ADEEO
02 février 2012

La réfection de l'école Bizet

- Il existe un rapport d'expert sur la situation du bâtiment mais nous n'en avons pas eu connaissance
- Le projet de la mairie n'est pas entériné
- Mais des bruits circulent sur le futur projet municipal :
 - Construction d'un nouveau groupe scolaire (avec crèche, salle pour association ... sur l'actuel square Wallon)
 - Vente de l'emprise actuelle de l'école pour financer une partie de sa reconstruction
 - Construction privé d'un ensemble de logement à la place de l'école actuelle
- Le bureau de l'ADEEO serait plutôt contre la construction d'un immeuble de logement sur le site actuel de l'Ecole
- Qu'en pensez-vous ?



33

Assemblée générale ADEEO
02 février 2012

INFORMATION

Le Foyer Laroche

- A Saint-Cyr l'École, depuis 40 ans, le foyer Laroche accueille des personnes âgées autonomes. Cette structure leur assure notamment :
 - la présence permanente d'un gardien,
 - deux ascenseurs pour accéder aux logements,
 - une salle de restaurant,
 - une salle de réunion climatisée



34

Assemblée générale ADEEO
02 février 2012

INFORMATION

Le Foyer Laroche

- D'après des élus d'opposition (**Agir Pour Saint-Cyr, Réucyr et Saint-Cyr Renouveau**) la municipalité de St Cyr a choisi de le supprimer et de le transformer en résidence sociale où l'accès sera possible à d'autres demandeurs de logements sociaux d'IdF et donc il y aura moins de place pour nos aînés
- **Ces groupes font signer une pétition pour que le foyer soit réhabilité et conservé dans ses fonctions actuelles par la municipalité**



35

Assemblée générale ADEEO
02 février 2012

Et en 2012 ?

- Quid du stand de tir de Versailles ?
- ➔ ... ?



36

Assemblée générale ADEEO
02 février 2012

Le bureau de l'ADEEO



37

Assemblée générale ADEEO
02 février 2012

Membres du bureau

Les membres actuels, E.Pellerin, B.Pertuiset,
C.Hennequin, J.Bizouard, B.Crette , A.Huellou,
P.Jennequin , F.Primard, B.Ravier

ont besoin de vous!!!



38

Assemblée générale ADEEO
02 février 2012

Appel à candidature

- Les travaux sur les dossiers demandent du temps et plus nous serons dans le bureau, plus nous pourrons proposer des solutions pour faire avancer les revendications... rejoignez-nous et devenez membre du bureau !

- Vous n'en avez pas la possibilité mais souhaitez quand même consacrer un peu de temps à l'ADEEO
DEVENEZ MEMBRE ACTEUR pour

- la distribution des courriers à proximité de votre domicile
- nous envoyer régulièrement des info ou des demandes
- le retour d'avis et/ou d'informations recueillies par vous-mêmes auprès de vos voisins.



39

Assemblée générale ADEEO
02 février 2012

Renouvellement du bureau

Ils se représentent:

Président: P.Jennequin

Trésorier: F.Primard

Secrétaire: E.Pellerin

VP : B.Pertuiset



40

VOTE

Assemblée générale ADEEO
02 février 2012

Merci de votre attention

TRINQUONS ! ...

